

ZÁMĚR OBCE PŘEVÉST VLASTNICTVÍ K NEMOVITOSTI
podle § 39 a, odst. 1 zákona č. 128/2000 Sb. v platném znění

Obec Lubná zveřejňuje záměr prodat dále specifikované nemovitosti podle ustanovení § 39 a, odst. 1 zákona č. 128/2000 Sb. v platném znění, a to po dobu 15-ti dnů (viz jak dále uvedeno). Po tuto dobu si mohou občané obce a ostatní zájemci v souladu s právní úpravou vyžádat informace týkající se převáděného majetku, vyjadřovat se k uvažovaným převodům nemovitostí, případně předkládat své nabídky.

**Obec Lubná hodlá prodat dle geometrického plánu 642-14/2022
pozemek v katastrálním území Lubná u Poličky a to konkrétně tuto parcelu:**

- pozemková parcela č. 609/3 o celkové výměře 75 m²

Obec Lubná hodlá prodat pozemkové parcely za cenu 50,- Kč za 1m².

Odůvodnění:

- v zájmu narovnání vlastnických vztahů a dle skutečného stavu užívání nemovitostí.

Kupující uhradí náklady spojené s převodem nemovitostí - sepis kupní smlouvy, návrh na vklad a správní poplatek za vklad do katastru nemovitostí.

Obec si vyhrazuje právo neprodat tyto parcely bez udání důvodu.

Obec si vyhrazuje v případě více zájemců, stanovit sama pořadí dle obdržených nabídek.

Smlouva může být uzavřena jen s těmi osobami, které podají řádnou nabídku.

Nabídka musí obsahovat nejméně:

Jméno a příjmení, rodné číslo, bydliště, identifikaci parcely, o kterou se osoba (osoby) zajímá, stav (svobodný, ženatý, vdaná, otázka SJM nebo podílového spoluvlastnictví) vyjádření souhlasu s cenou i zveřejněnými základními podmínkami smlouvy.

Obec může v případě, že nabídka nebude úplná, vyzvat žadatele k jejímu doplnění (upřesnění). V případě, že se zájemci nedostaví k podpisu kupní smlouvy, může obec nabídku zájemců rovněž vyřadit.

Vyjádření, připomínky a nabídky na základě tohoto záměru musí být na obec doručeny
nejpozději dne: 7. 6. 2022.

Projednáno a odsouhlaseno na zasedání Rady obce Lubná dne 27. 4. 2022.

Vyvěšeno dne: 23 -05- 2022

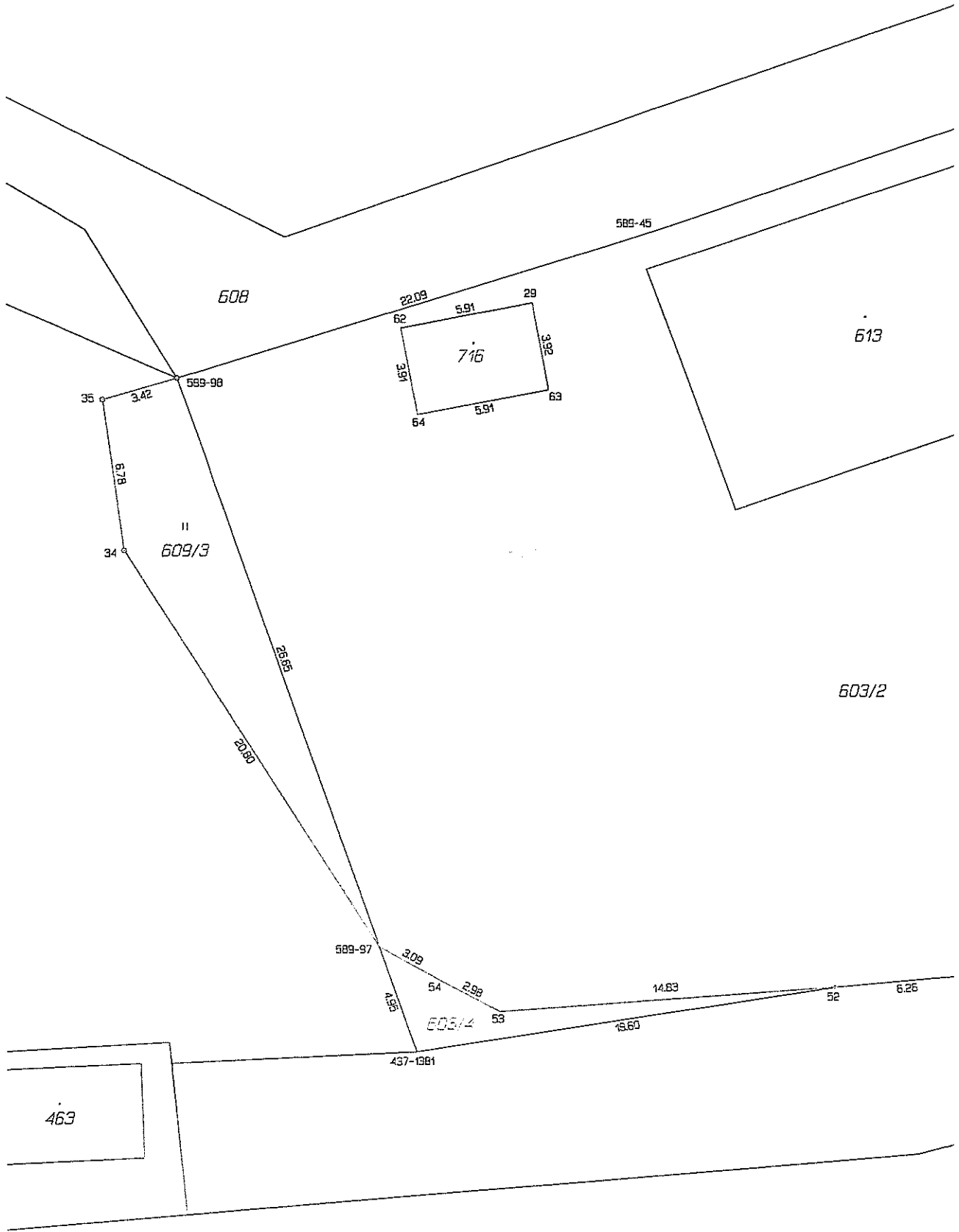
Sejmuto dne:

Příloha – geometrický plán

obecní úřad

569 63 LUBNÁ 327

Obec Lubná
Jana Dřínovská



608

589-45

613

35 3.42 589-98

22.09 5.91 29 3.92 63 5.51 64 1.81 716

8.78

34 II 609/3

28.83

20.90

603/2

589-97 3.09

5.4 2.98

14.83

52

6.26

603/4 53

15.60

4.37-1981

463