

**ZÁMĚR OBCE PŘEVÉST VLASTNICTVÍ K NEMOVITOSTI**  
podle § 39 a, odst. 1 zákona č. 128/2000 Sb. v platném znění

Obec Lubná zveřejňuje záměr koupit dále specifikované nemovitosti podle ustanovení § 39 a, odst. 1 zákona č. 128/2000 Sb. v platném znění, a to po dobu 15-ti dnů (viz jak dále uvedeno). Po tuto dobu si mohou občané obce a ostatní zájemci v souladu s právní úpravou vyžádat informace týkající se převáděného majetku, vyjadřovat se k uvažovaným převodům nemovitostí, případně předkládat své nabídky.

**Obec Lubná hodlá koupit dle geometrického plánu 642-14/2022  
pozemek v katastrálním území Lubná u Poličky a to konkrétně tuto parcelu:**

**- pozemková parcela č. 603/4 o celkové výměře 21 m<sup>2</sup>**

**Obec Lubná hodlá koupit pozemkovou parcelu za cenu 50,- Kč za 1m<sup>2</sup>.**

**Odůvodnění:**

**- v zájmu narovnání vlastnických vztahů a dle skutečného stavu užívání nemovitostí.**

**Kupující - obec uhradí náklady spojené s převodem nemovitostí - sepis kupní smlouvy, návrh na vklad a správní poplatek za vklad do katastru nemovitostí.**

**Obec si vyhrazuje právo nekoupit tuto parcelu bez udání důvodu.**

**Smlouva může být uzavřena jen s těmi osobami, které podají řádnou nabídku.**

**Nabídka musí obsahovat nejméně:**

Jméno a příjmení, rodné číslo, bydliště, identifikaci parcely, o kterou se osoba (osoby) zajímá, stav (svobodný, ženatý, vdaná, otázka SJM nebo podílového spoluvlastnictví) vyjádření souhlasu s cenou i zveřejněnými základními podmínkami smlouvy.

Obec může v případě, že nabídka nebude úplná, vyzvat žadatele k jejímu doplnění (upřesnění). V případě, že se zájemci nedostaví k podpisu kupní smlouvy, může obec nabídku zájemců rovněž vyřadit.

Vyjádření, připomínky a nabídky na základě tohoto záměru musí být na obec doručeny  
nejpozději dne: 7. 6. 2022.

Projednáno a odsouhlaseno na zasedání Rady obce Lubná dne 27. 4. 2022.

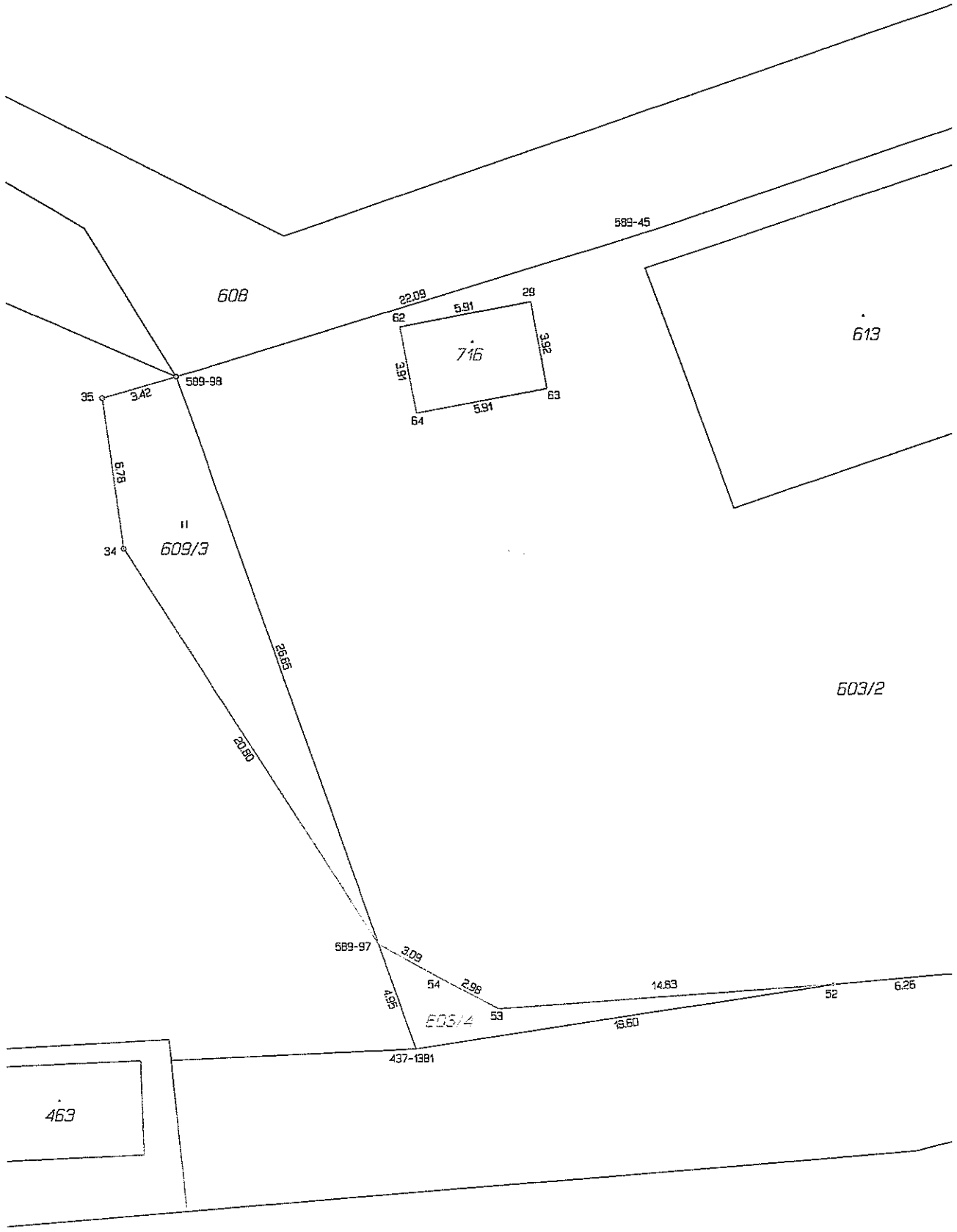
Vyvěšeno dne: 23 -05- 2022

Sejmuto dne:

**obecní úřad**  
569 63 LUBNÁ 327

Příloha – geometrický plán

Obec Lubná  
Jana Dřínovská

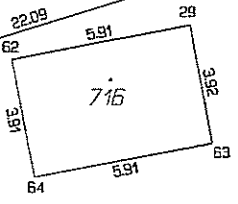


608

589-45

613

35 3.42 589-98



34 II 609/3

26.85

20.80

603/2

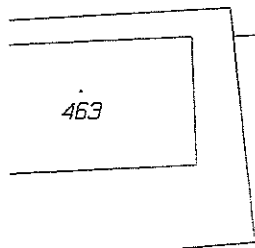
589-97 3.09

54 2.98 603/4

14.83

6.26

437-1381



463

15.60

52

53

4.35