

ZÁMĚR OBCE PŘEVÉST VLASTNICTVÍ K NEMOVITOSTI
podle § 39 a, odst. 1 zákona č. 128/2000 Sb. v platném znění

Obec Lubná zveřejňuje záměr prodat dále specifikované nemovitosti podle ustanovení § 39 a, odst. 1 zákona č. 128/2000 Sb. v platném znění, a to po dobu 15-ti dnů (viz jak dále uvedeno). Po tuto dobu si mohou občané obce a ostatní zájemci v souladu s právní úpravou vyžádat informace týkající se převáděného majetku, vyjadřovat se k uvažovaným převodům nemovitostí, případně předkládat své nabídky.

**Obec Lubná hodlá prodat dle geometrického plánu 670-101/2023
pozemky v katastrálním území Lubná u Poličky a to konkrétně tuto parcelu:**

- pozemková parcela č. 602/3 o celkové výměře 70 m²

Obec Lubná hodlá prodat pozemkovou parcelu za cenu 50,- Kč za 1m².

Odůvodnění:

- v zájmu narovnání vlastnických vztahů a dle skutečného stavu užívání nemovitostí.

Kupující uhradí náklady spojené s převodem nemovitostí - sepis kupní smlouvy, návrh na vklad a správní poplatek za vklad do katastru nemovitostí.

Obec si vyhrazuje právo neprodat tyto parcely bez udání důvodu.

Obec si vyhrazuje v případě více zájemců, stanovit sama pořadí dle obdržených nabídek.

Smlouva může být uzavřena jen s těmi osobami, které podají řádnou nabídku.

Nabídka musí obsahovat nejméně:

Jméno a příjmení, rodné číslo, bydliště, identifikaci parcely, o kterou se osoba (osoby) zajímá, stav (svobodný, ženatý, vdaná, otázka SJM nebo podílového spoluvlastnictví) vyjádření souhlasu s cenou i zveřejněnými základními podmínkami smlouvy.

Obec může v případě, že nabídka nebude úplná, vyzvat žadatele k jejímu doplnění (upřesnění). V případě, že se zájemci nedostaví k podpisu kupní smlouvy, může obec nabídku zájemců rovněž vyřadit.

Vyjádření, připomínky a nabídky na základě tohoto záměru musí být na obec doručeny
nejpozději dne: 16.2.2024.

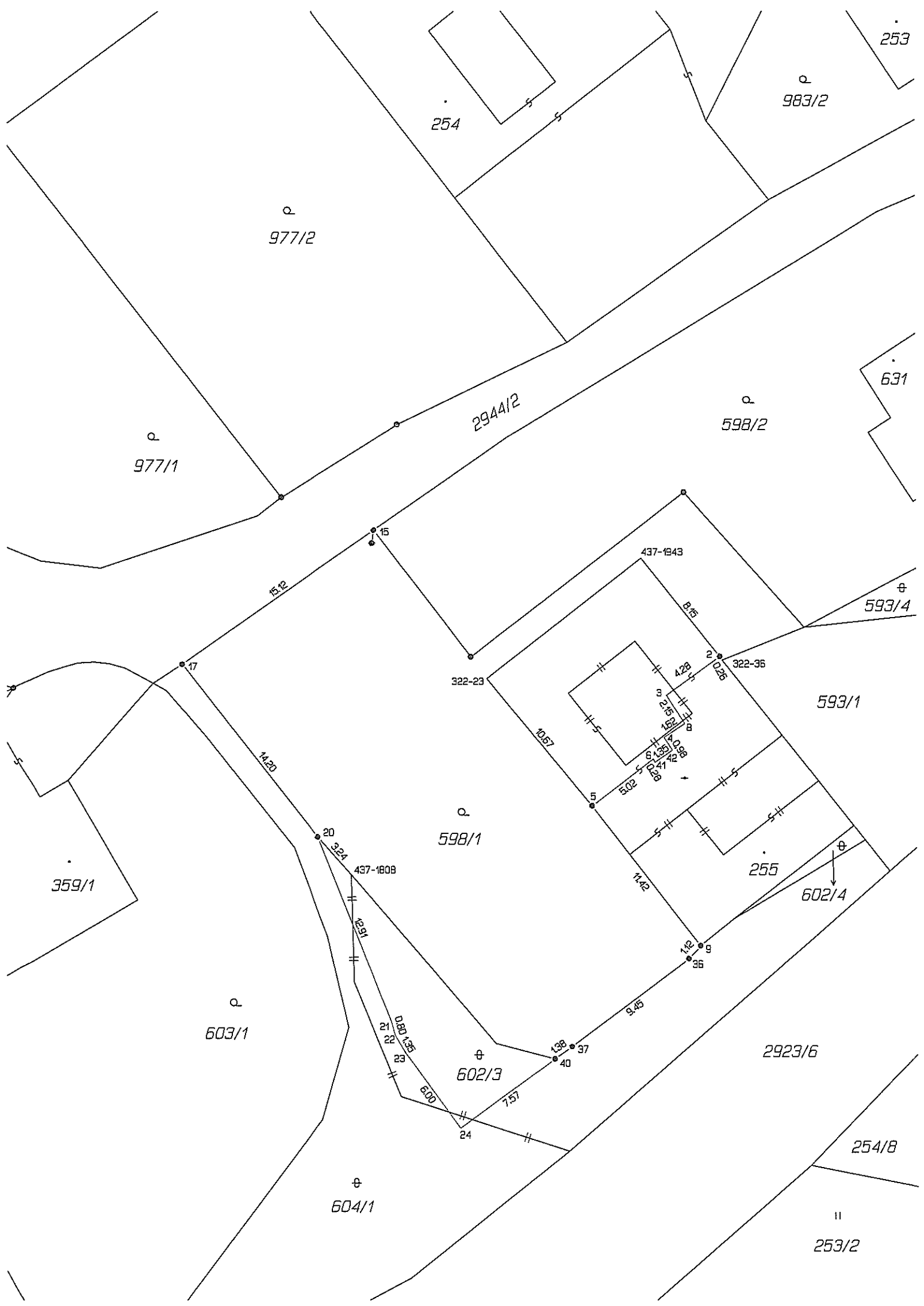
Projednáno a odsouhlaseno na zasedání Rady obce Lubná dne 30.1.2024.

Vyvěšeno dne: 31 -01- 2024

Sejmuto dne:

Příloha – geometrický plán

obec -2
569 63 LUBNÁ 327
IČO: 00276952
Obec Lubná
Jana Dřínovská



253

254

983/2

977/2

977/1

2944/2

598/2

631

593/4

437-1943

322-23

322-36

593/1

598/1

359/1

603/1

437-1808

255

602/4

604/1

602/3

2923/6

254/8

253/2

15.12

14.20

3.24

13.91

0.80-1.35

21

22

23

6.00

24

7.51

1.98

37

40

9.45

1.12

35

14.42

5.02

5

10.57

4.28

2

3

4

5

6

7

8

9

10

11

12

13

14

15

16

17

18

19

20

21

22

23

24

25