

**MĚSTSKÝ ÚŘAD LITOMYŠL**  
odbor místního a silničního hospodářství

Bří Šťastných 1000  
570 20 Litomyšl

Tel.: 461 653 333  
Fax: 461 612 218

Č.j.: **MěÚ Litomyšl 27803/2018**  
Vyřizuje: Mgr. Rostislav Šimon  
Tel.: 461 653 362  
E-mail: rostislav.simon@litomysl.cz  
Datum: 2018-04-11

**VEŘEJNÁ VYHLÁŠKA**  
**oznámení opatření obecné povahy**  
**Stanovení přechodné úpravy provozu na pozemních komunikacích**

Městský úřad Litomyšl, odbor místního a silničního hospodářství, věcně a místně obecní úřad s rozšířenou působností dle § 124 odst. 6 zákona č. 361/2000 Sb., o silničním provozu, ve znění pozdějších předpisů (dále jen zákon o silničním provozu) na základě žádosti společnosti AGILE spol. s r.o., (IČ: 150 30 741), Mírové náměstí 133, 562 01 Ústí nad Orlicí, po projednání dle § 77 odst. 3 zákona o silničním provozu s Policií České republiky, Krajským ředitelstvím Pardubického kraje, Územním odborem Svitavy, Dopravním inspektorátem, č.j. KRPE-29724-1/ČJ-2018-170906 ze dne 09. 04. 2018 a po posouzení žádosti v souladu s ustanovením § 77 odst. 1 písm. c) zákona o silničním provozu a rovněž s vyhláškou č. 294/2015 Sb., kterou se provádějí pravidla provozu na pozemních komunikacích, ve znění pozdějších předpisů (dále jen vyhláška č. 294/2015 Sb.) vydává dle § 77 odst. 5 zákona o silničním provozu v návaznosti na ustanovení §171 a 173 zákona č. 500/2004 Sb., správní řád, ve znění pozdějších předpisů (dále jen správní řád) opatření obecné povahy pro stanovení přechodné úpravy provozu na pozemních komunikacích v tomto rozsahu:

**na silnicích II/359, III/3598, II/359, III/3596, III/36028, III/36031, III/3599, III/35910 budou rozmístěny přenosné dopravní značky a dopravní zařízení pro označení úplné uzavírky, objízďky a posuvného pracovního místa během trvání úplné uzavírky částí silnic III/3598 a III/35910 z důvodu provádění prací na opravě povrchů komunikací v rámci akce „Odkanalizování obce Poříčí u Litomyšle a místní části Zrnětín“. Počet, typ a rozmístění dopravního značení je patrné z příloženého situačního plánu. Grafická příloha tvoří nedílnou součást tohoto oznámení opatření obecné povahy - Stanovení přechodné úpravy provozu na pozemních komunikacích.**

Za splnění těchto podmínek:

- 1. Platnost stanovení od 12. 04. 2018 do 18. 05. 2018.**
- Prenosné dopravní značení bude umístěno přesně dle příložených schémat odbornou firmou.
- Ze strany zhotovitele během provádění prací nesmí dojít k ohrožení BESIP a bude dbáno o neporušenost a úplnost dopravního značení.
- Za snížené viditelnosti bude řádně osvětlena (dle TP 66) každá překážka v silničním provozu, to platí i pro vozidla stojící na krajnici nebo pracovní místo a jiné překážky na pozemní komunikaci.
- Dopravní značky a dopravní zařízení musí být pro účastníky provozu viditelné z dostatečné vzdálenosti, v obci nejméně 50 m a nesmí zasahovat do průjezdního profilu komunikace.
- Prenosné dopravní značky musí být vždy v reflexním provedení. Dopravní značení musí být provedeno v souladu s vyhláškou č. 30/2001 Sb., Ministerstva dopravy a spojů, kterou se provádějí pravidla silničního provozu na pozemních komunikacích, úprava a řízení provozu na pozemních komunikacích (dále jen vyhláška č. 30/2001 Sb.). Budou dodrženy rozměry a provedení dle příslušné ČSN EN 12899-1. Jako závaznou lze užít publikaci TP č. 66 „Zásady pro označování pracovních míst na pozemních komunikacích“, která byla schválena Ministerstvem dopravy čj. 21/2015-120-TN/1 ze dne 12. 03. 2015 s účinností od 1. 04. 2015.
- Svislé přenosné dopravní značky musí být upevněny na červenobíle pruhovaných sloupcích dle TP 66. Červené a bílé pruhy musí mít šířku 100 – 200 mm, spodní okraj přenosné dopravní značky musí být min. 0,6 m nad úrovní vozovky. Pro umístění přenosného dopravního značení nesmí být využívány sloupky stávajícího svislého dopravního značení.

Přenosné dopravní značky musí být osazeny s dostatečnou stabilitou, a to i proti povětrnostním podmínkám.

8. V případě rozporu přechodné úpravy provozu se stávající místní úpravou, bude stávající dopravní značení zakryto nebo přeškrtnuto dle TP 66.
9. Po dokončení prací bude dopravní značení neprodleně odstraněno.

Za splnění podmínek tohoto stanovení zodpovídá:

**AGILE spol. s r.o., (IČ: 150 30 741), Mírové náměstí 133, 562 01 Ústí nad Orlicí, stavbyvedoucí  
Ondřej Bureš, tel: 602 491 056.**

#### Jiné další podmínky:

Toto stanovení přechodné úpravy silničního provozu musí být na místě předloženo kontrolním orgánům. Ve smyslu § 78 odst. 3 zákona o provozu na pozemních komunikacích se k zajištění bezpečnosti a plynulosti silničního provozu povoluje užívání přenosných dopravních značek jen po dobu nezbytně nutnou. Městský úřad Litomyšl, odbor místního a silničního hospodářství, si vyhrazuje právo v případě zjištěných nedostatků v souvislosti s prováděním přechodného dopravního značení toto stanovení zrušit nebo doplnit.

#### **Odůvodnění:**

Opatření obecné povahy pro stanovení přechodné úpravy provozu na pozemních komunikacích bylo vydáno na základě požadavku společnosti AGILE spol. s r.o., (IČ: 150 30 741), Mírové náměstí 133, 562 01 Ústí nad Orlicí, která dne 09. 04. 2018 podala k odboru místního a silničního hospodářství Městského úřadu Litomyšl žádost o Stanovení přechodné úpravy provozu na pozemních komunikacích, jmenovitě na silnicích II/359, III/3598, II/359, III/3596, III/36028, III/36031, III/3599, III/35910, kde dojde k rozmístění přenosných dopravních značek a dopravního zařízení. Přenosné dopravní značky a zařízení budou rozmístěny dle přílohy. Důvodem této úpravy je označení úplné uzavírky, objížďky a posuvného pracovního místa během trvání úplné uzavírky částí silnic III/3598 a III/35910 z důvodu provádění prací na opravě povrchů komunikací v rámci akce „Odkanalizování obce Poříčí u Litomyše a místní části Zrnětín“, a tedy zajištění bezpečnosti a plynulosti silničního provozu po dobu provádění prací. Dopravní značení bude na výše uvedených pozemních komunikacích rozmístěno od 12. 04. 2018 do 18. 05. 2018.

Rozmístění dopravního značení bylo projednáno s dotčeným orgánem Policie ČR dle § 77 odst. 2 písm. b) zákona o silničním provozu. Vzhledem k možnosti ohrožení bezpečnosti účastníků silničního provozu s ohledem na termín zahájení prací, v souladu s § 173 odst. 1 správního řádu nabývá toto opatření obecné povahy – stanovení přechodné úpravy provozu na pozemních komunikacích účinností dnem vyvěšení. V souladu s § 77 odst. 5 zákona o silničním provozu nedoručuje příslušný správní úřad návrh opatření obecné povahy a nevyzývá dotčené osoby k podávání připomínek nebo námitek.

#### **Poučení:**

Opatření obecné povahy se oznamuje veřejnou vyhláškou a nabývá účinnosti pátým dnem po vyvěšení. Proti opatření obecné povahy nelze podat opravný prostředek. Soulad opatření obecné povahy s právními předpisy lze posoudit v přezkumném řízení. Usnesení o zahájení přezkumného řízení lze vydat do 3 let od účinnosti opatření.

Otisk úředního razítka

Mgr. Rostislav Šimon  
referent odboru

Příloha: 3x situační plánec s rozmístěním DZ

**Toto oznámení musí být vyvěšeno po dobu 15 dnů na úřední desce a současně též způsobem umožňujícím dálkový přístup.**

Vyvěšeno dne .....

Sejmuto dne .....

.....  
Razítko a podpis oprávněné úřední osoby potvrzující vyvěšení a sejmutí na úřední desce.

**Rozdělovník:**

- 1x spis

Obdrží:

- AGILE spol. s r.o., (IČ: 150 30 741), Mírové náměstí 133, 562 01 Ústí nad Orlicí (žadatel)

Dotčený orgán:

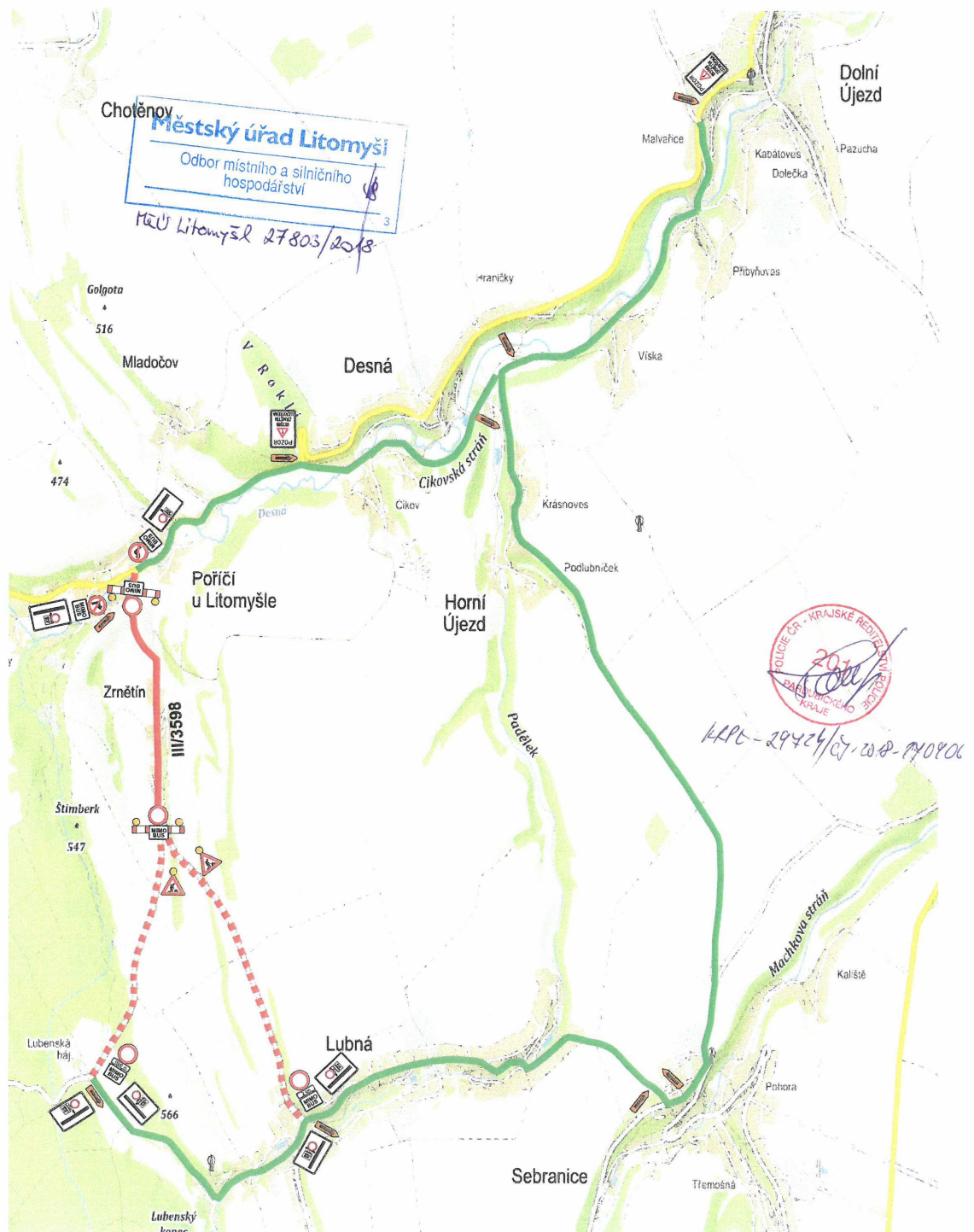
- Policie ČR, Dopravní inspektorát, Purkyňova 1907/2, 568 14 Svitavy

Na vědomí:

- Správa a údržba silnic Pardubického kraje, (IČ: 000 85 031), Doubravice 98, 533 53 Pardubice, adresa pro doručování: Správa a údržba silnic Pardubického kraje, oddělení majetkové správy Litomyšl, T. G. Masaryka 985, 570 01 Litomyšl
- Obec Poříčí u Litomyšle, (IČ: 005 79 611), Poříčí u Litomyšle 81, 570 01 Litomyšl (i k vyvěšení na úřední desce)
- Obec Desná, (IČ: 005 79 483), Desná 100, 570 01 Litomyšl (i k vyvěšení na úřední desce)
- Obec Horní Újezd, (IČ: 005 79 521), Horní Újezd 1, 570 01 Litomyšl (i k vyvěšení na úřední desce)
- Obec Dolní Újezd, (IČ: 002 76 596), Dolní Újezd 281, 569 61 Dolní Újezd (i k vyvěšení na úřední desce)
- Obec Sebranice, (IČ: 002 77 339), Sebranice 30, 569 62 Sebranice u Litomyšle (i k vyvěšení na úřední desce)
- Obec Lubná, (IČ: 002 76 952), Lubná 327, 569 63 Lubná (i k vyvěšení na úřední desce)

# DOPRAVNÍ ZNAČNÍ ÚPLNÉ UZAVÍRKY SILNICE III/3598 POŘÍČÍ U LIT. - ZRNĚTÍN

Žadatel : AGILE spol. s r.o. Ústí nad Orlicí  
Akce : Kanalizace Poříčí u Litomyšle  
Termín : 12. 4. 2018 - 18. 5. 2018





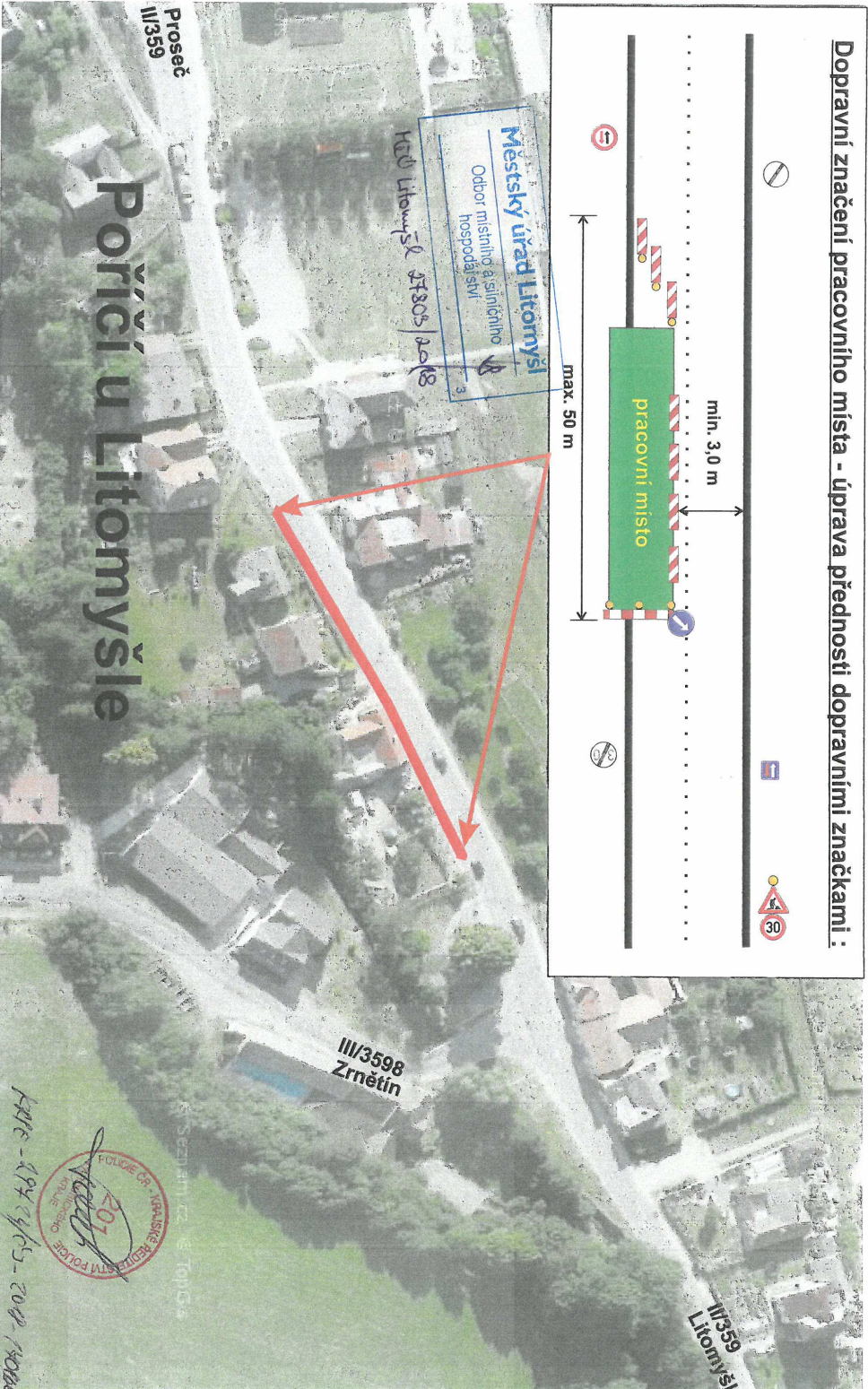
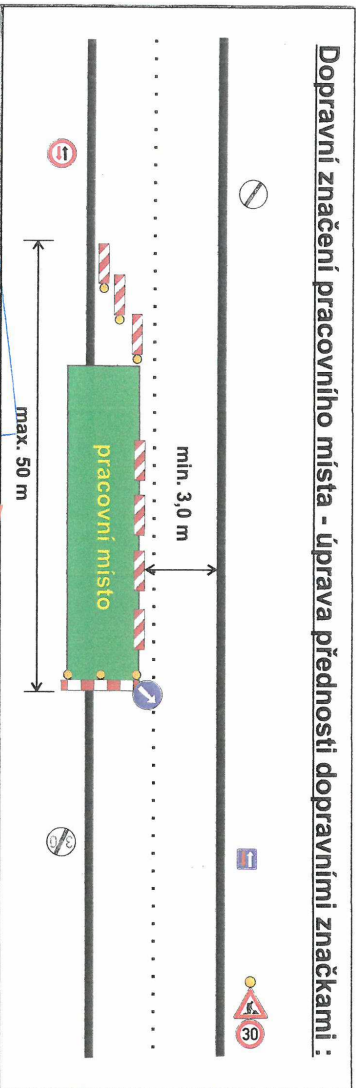
# DOPRAVNÍ ZNAČENÍ DOPRAVNÍHO OMEZENÍ NA SILNICI II/359 V OBCI POŘÍČÍ U LITOMYŠLE

Žadatel : AGILE spol. s r. o. Ustí nad Orlicí

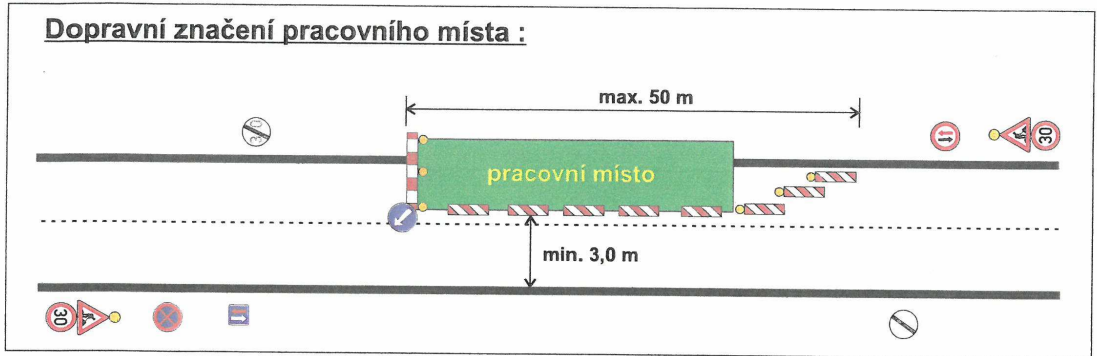
Akce : Odkanalizování obce Poříčí u Litomyšle a místní části Zrnětín - oprava vozovky po výkopech

Termín : 12. 4. - 18. 5. 2018

## Dopravní značení pracovního místa - úprava přednosti dopravními značkami :



**Dopravní značení pracovního místa :**



Městský úřad Litomyšl  
Odbor místního a silničního  
hospodářství  
MěÚ Litomyšl 27803/2018

201  
KRAJSKÉ ŘEDITELSTVÍ  
PŘÍSLUŠNOSTI  
PŘÍSLUŠNOSTI  
KRAJE  
KRAJE - 29724/07-2018 - 140906